

VER | **SICHER** | UNGS
KAMMER
BAYERN

Ein Stück Sicherheit.



*Königlicher Schutz –
für die Abenteuer im Leben.*

Weil ihm der Schutz der Menschen besonders am Herzen lag, gründete König Max I. vor mehr als 200 Jahren eine Versicherung. Dieser königliche Schutzauftrag und die damit verbundene besondere Fürsorge sind für uns bis heute Überzeugung und Verpflichtung.

An erster Stelle steht immer das Wohlergehen unserer Kunden. Ihre Wünsche, Ziele und Bedürfnisse sind unser wichtigstes Anliegen.

Wie gut sich Menschen bei einem Unternehmen mit dieser Haltung aufgehoben fühlen, sieht man an unserem Erfolg: Die Versicherungskammer Bayern ist Marktführer in Bayern und der Pfalz und erfreut sich seit Jahren stetigen Wachstums.

Wir beraten Sie gerne.

Versicherungskammer Bayern
Maximilianstraße 53
80530 München

www.versicherungskammer-bayern.de

339522; 03/18

VER | **SICHER** | UNGS
KAMMER
BAYERN

Ein Stück Sicherheit.



*Klar wollen wir jetzt sicher sein.
Und später auch.*

Unsere Antworten auf die wichtigsten Fragen rund um das Thema Vorsorge und Krankenversicherung

 Finanzgruppe

Inhalt

Vorwort	3
1. Gesundheit	
Starten Sie durch. Ganz sicher.	6
Verbessern Sie Ihre Versorgung.	8
Unsere gewissen Extras.	10
2. Private Haftpflichtversicherung	
Wenn was passiert, bin ich entspannt.	14
3. Private Unfallversicherung	
Sind Sie für den Fall der Fälle abgesichert?	20
Welche Versicherung übernimmt welche Leistung?	22
Schutz für Sie und Ihre Familie.	25
Unsere Leistungen für Sie:	26



Gut, wenn man sicher ist.

Sie haben sich für eine Beamtenlaufbahn entschieden – eine gute Wahl für Ihre Zukunft. Jetzt gilt es, sich entsprechend abzusichern. Denn als Beamter sollten Sie dabei ein paar Dinge berücksichtigen: Einige Leistungen, die für Arbeitnehmer in der freien Wirtschaft selbstverständlich sind, müssen Sie im öffentlichen Dienst in eigener Verantwortung regeln.

Und an dieser Stelle sind wir für Sie da: In unserer Broschüre zeigen wir Ihnen, worauf Sie bei Ihrer Absicherung achten sollten – und welche Möglichkeiten Sie haben, um den für Sie passenden Schutz zu planen. Mit unserer langjährigen Erfahrung als Versicherer im öffentlichen Dienst unterstützen wir Sie dabei. Sprechen Sie einfach mit uns: Wir sind gerne für Sie da!



Die richtige Absicherung: **Gesundheit**

Gesundheit in besten Händen.

Wir kümmern uns darum, dass Ihre Gesundheit in der
Beamtenlaufbahn rundum abgesichert ist.

Starten Sie durch. Ganz sicher.

Ihre Ausgangssituation als Beamter auf Widerruf im Vorbereitungsdienst, wie z. B. Beamten- oder Lehramtsanwärter

Für Beamte auf Widerruf und deren Angehörige gilt wie für Arbeitnehmer eine allgemeine Versicherungspflicht zur Kranken- und Pflegeversicherung.

Als Beamter auf Widerruf erhalten Sie im Krankheitsfall finanzielle Beihilfeleistungen von Ihrem Dienstherrn. Das bedeutet, dass Sie einen Teil Ihrer Krankheitskosten durch Ihren Dienstherrn erstattet bekommen.

Für die übrigen Kosten, die nicht durch die Beihilfe abgedeckt sind, bietet eine private Krankenversicherung die beste Lösung. Nur mit einer privaten Krankenversicherung können Sie die verbleibenden Kosten beihilfekonform absichern.

Außerdem: Auch Ihr Ehepartner und Ihre Kinder haben eventuell Anspruch auf Beihilfe. Und wir haben die passenden Tarife dazu.

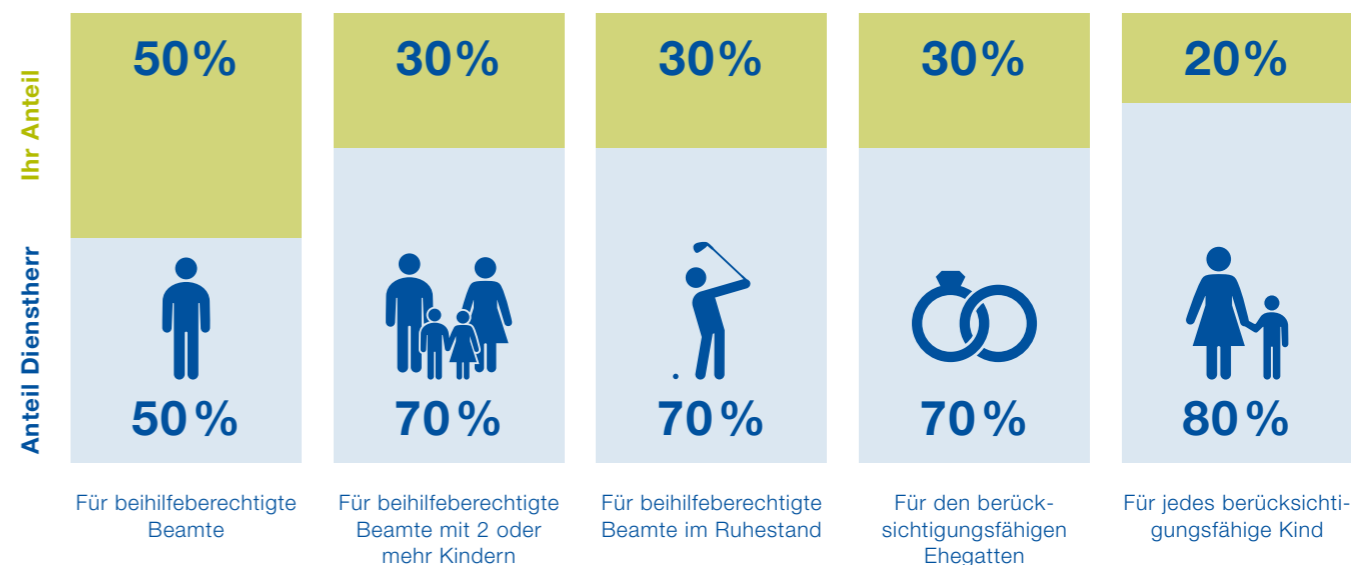
Beihilfe	Der Dienstherr trägt einen Anteil an den Krankheitskosten
-----------------	---

Angehörige	Berücksichtigungsfähige Angehörige erhalten ebenfalls Beihilfe
-------------------	--



Das leistet die Beihilfe

Durch die Beihilfe erstattet Ihnen Ihr Dienstherr notwendige Krankheitskosten zu bestimmten Prozentsätzen. Diese Beihilfesätze sind abhängig von Ihrer familiären Situation und betragen:*



* Die Beihilfesätze in Bayern und Rheinland-Pfalz entsprechen denen des Bundes. Die Beihilfesätze der anderen Bundesländer können davon abweichen.

Verbessern Sie Ihre Versorgung.

Mit unserem innovativen Produktangebot **BeihilfeCOMFORT** und seinen individuell wählbaren Ergänzungsbausteinen sichern Sie Ihre Krankheitskosten perfekt ab.

Wir haben einen Komplettschutz speziell für die Bedürfnisse von Beihilfeberechtigten entwickelt. Dieser bietet Ihnen – zusammen mit Ihren Beihilfeleistungen – eine optimale finanzielle Absicherung im Krankheitsfall.

Ihren Versicherungsschutz können Sie jederzeit anpassen:

- Auf das jeweilige Beihilferecht aller Landes- und Bundesbeihilfen
- Auf den gültigen persönlichen Beihilfebemessungssatz



Mit der BeihilfeOption bereits heute die private Krankenversicherung für später sichern

Da der Zugang zur privaten Krankenversicherung nur mit einer Gesundheitsprüfung möglich ist, sollten Sie so früh wie möglich eine Anwartschaftsversicherung abschließen. Mit unserer Anwartschaftsversicherung **BeihilfeOption** sichern Sie sich schon heute Ihren Zugang zur beihilfekonformen Krankheitskostenvollversicherung von morgen.

Das Besondere ist: während der Anwartschaft auftretende Krankheiten und Unfallfolgen haben keine Auswirkungen auf Ihren künftigen privaten Krankenversicherungsschutz und Ihren Beitrag.

Sichern Sie sich Ihren heutigen Gesundheitszustand für nur 1,00 Euro pro Monat.

Weitere Vorteile:

- Keine erneute Gesundheitsprüfung bei Anspruch auf Beihilfe
- Keine Wartezeiten bei Umstellung in Ihre beihilfekonforme Krankheitskostenvollversicherung von morgen

Mit BeihilfeCOMFORT in jeder Situation gut abgesichert

Unser Tarif **BeihilfeCOMFORT** bietet Ihnen die passgenaue Komplementierung Ihrer individuellen Beihilfeleistungen und eine moderne Absicherung der ambulanten und stationären Heilbehandlung sowie der Zahnversorgung.

Im ambulanten Bereich unterstützt er Sie bei der klassischen Behandlung genauso wie bei einer alternativen Behandlung durch Ärzte und Heilpraktiker. Außerdem stehen Ihnen im Fall der Fälle moderne Heil- und Hilfsmittel zur Verfügung. Für uns dabei im Mittelpunkt: Ihre Gesundheit.

Dieses klare Leistungsversprechen erhalten Sie natürlich auch für die zahnärztliche Versorgung, bei den Leistungen für Zahnprophylaxe, Zahnbehandlung und Zahnersatz.

Ein besonderes Extra sind unsere Vorsorgeleistungen.

Im stationären Bereich werden die allgemeinen Krankenhausleistungen, auch bei Anschlussheilbehandlungen und medizinischen Rehabilitationen, übernommen. Und auch an ärztlich verordneten Kuren beteiligen wir uns.

Um Ihren Versicherungsschutz darüber hinaus individuell Ihrem Versorgungswunsch anpassen zu können, haben wir noch sehr interessante Zusatzbausteine für Sie:

Der **Ergänzungsbaustein BeihilfeKlinikPlus** sichert Ihnen im Krankenhaus die Unterbringung in einem Zweibettzimmer und die freie Arztwahl, auch den Chefarzt. Entscheiden Sie, wer Sie behandelt.

Im **Ergänzungsbaustein BeihilfeZahnPlus** sichern Sie sich gegen Kürzungen der Beihilfe bei Zahnersatz ab. Ihnen ist die absolute Topabsicherung wichtig und Sie möchten sich keine Gedanken über Leistungslücken Ihrer Beihilfe machen? Dann ist die Kombination der Zusatzbausteine **BeihilfeKlinikPlus** und **BeihilfeErgänzungPlus** genau die richtige Wahl. Vom Einbettzimmer bis zu Reiseschutzimpfungen – es ist alles drin, was Sie schützt.

Natürlich können Sie sich auch dann auf uns verlassen, wenn Sie mal nicht in Deutschland sind. Denn die Leistungen können Sie in ganz Europa unbegrenzt in Anspruch nehmen und auch außerhalb Europas bis zu zwölf Monate oder nach Vereinbarung auch länger. Sogar ein Rücktransport aus dem Ausland ist zu 100 Prozent mitversichert. Und wenn Ihre Beihilfe Leistungen kürzt, fangen wir mit unseren Ergänzungsbausteinen **BeihilfeZahnPlus** und

BeihilfeErgänzungPlus Ihre Restkosten auch im Ausland auf. Bei jeder Reise bis zu 56 Tage sind Sie so rundum auf der sicheren Seite.

Welchen Schutz Sie heute und in der Zukunft brauchen, bestimmen Sie.

Wir wissen, dass sich Ihr Versorgungsbedürfnis im Laufe der Zeit ändern kann. Für passgenaue Flexibilität bieten wir Ihnen zusätzlich ein Recht auf Erhöhung Ihres Versicherungsschutzes ohne erneute Gesundheitsprüfung und Wartezeiten an. Dieses ermöglicht Ihnen eine Veränderung Ihres Versicherungsschutzes, wenn sich z. B. Ihr Versorgungsbedürfnis aufgrund der Ernennung zum Beamten auf Probe, einer Ehe oder einer Geburt verändert.

Ihre Kombinationsmöglichkeiten im Überblick:



Und noch ein Extra: Beitragsrückerstattung

Wenn Sie über einen bestimmten Zeitraum keine Versicherungsleistungen in Anspruch nehmen, wartet auf Sie eine attraktive Beitragsrückerstattung. Leistungen für bestimmte Vorsorgeuntersuchungen und Zahnprophylaxe gefährden diesen Anspruch natürlich nicht.

Ihre Beihilfe und unser BeihilfeCOMFORT mit seinen Ergänzungsbausteinen: die optimale Versorgung im Krankheitsfall für Beamte.

Ihre Vorteile mit unserer privaten Krankenversicherung als Ergänzung zur Beihilfeleistung:

- ✓ Passgenaue private Ergänzung zu den von der Beihilfe übernommenen Krankheitskosten
- ✓ Individuell auf Ihre Bedürfnisse und Familiensituation zugeschnitten
- ✓ Günstiger Beitrag durch einen jährlichen Selbstbehalt im **BeihilfeCOMFORT**

Unsere gewissen Extras.

Wir bieten Ihnen zusammen mit **BeihilfeCOMFORT** verschiedene zusätzliche Serviceleistungen, von denen Sie als Versicherter profitieren. Drei besondere haben wir für Sie ausgewählt. Alles, was Sie bei uns außerdem rund um das Thema Gesundheit erwarten dürfen, finden Sie im Internet unter: www.vkb.de/gesundheitservice

Meine Fitness



Mit „Meine Fitness“ unterstützen wir Ihre Gesunderhaltung und belohnen gesundes Verhalten mit attraktiven Prämien.

- Exklusive App in Kooperation mit „YAS“, die Schritte und viele verschiedene Sportarten aufzeichnet
- Sammeln von Fitnesspunkten
- Einlösen in hochwertige Prämien
- Hohe Datensicherheit
- Keine Datenweitergabe an uns

Meine medizinische Beratung



Mit „Meine medizinische Beratung“ sind wir Ihr persönlicher Gesundheitspartner.

- Gesundheits-Hotline rund um die Uhr
- Online-Sprechstunde mit erfahrenen Ärzten – egal wo Sie sind; auf Wunsch Arzt-zu-Arzt-Gespräch
- Exklusiver Zugang zu unserem deutschlandweiten Spezialisten-Netz, auch für objektive Zweitmeinung
- Ganzheitliche persönliche Begleitung bei chronischen oder schweren Krankheiten mit modernster Gesundheitsunterstützung

Meine Abrechnung



Mit der RundumGesund-App Rechnungen einreichen: **Schnell. Einfach. Überall.**

- Belege – Arztrechnungen, Rezepte, Heil- und Kostenpläne etc. – einfach fotografieren und über die App per Smartphone sofort einreichen
- Die Daten werden sicher verschlüsselt übertragen.
- Einfach und komfortabel per Scan- oder Foto-Funktion, keinen Brief mehr zur Post bringen, schnelle Rechnungsabwicklung, Eingangsbestätigung der übermittelten Belege mit komfortabler Übersicht

Die Checkliste – was ist Ihnen wichtig?

Jeder Mensch ist anders. Jeder hat seine eigenen Bedürfnisse. Sagen Sie uns Ihre Wünsche, damit wir für Sie die passgenaue Lösung finden können.
Ich möchte ...

- ... eine passgenaue Krankenversicherungslösung für meine Krankheitskostenbeihilfe
- ... jederzeit flexibel meinen Versicherungsschutz anpassen können
- ... Vorsorgeuntersuchungen – auch über die gesetzlichen Programme hinaus
- ... auch alternative Heilmethoden nutzen und erstattet bekommen
- ... eine größtmögliche Erstattung auch bei hochwertigem, teurem Zahnersatz
- ... im Krankenhaus die Vorteile des Einbettzimmers genießen
- ... dass gesundheitsbewusstes Verhalten belohnt wird
- ... medizinischen Rat rund um die Uhr
- ... Arztrechnungen mit meinem Handy per App direkt einreichen können und so schneller mein Geld erstattet bekommen

Empfehlung:

.....



Die richtige Absicherung: **Private Haftpflichtversicherung**

Ich bleib gelassen,
auch wenn mal
was schiefgeht.

Laufen, dribbeln, Schuss ... und ... klirr, direkt ins Schwarze –
und genau an dieser Stelle kommen wir ins Spiel.

Wenn was passiert, bin ich entspannt.

Es ist ein Grundbedürfnis von uns allen: Jeder will sein Einkommen, sein Vermögen und seinen Besitz erhalten und vermehren. Schließlich legen wir so die finanzielle Basis für die Zukunft. Für uns selbst ebenso wie für die Familie.

Doch trotz aller Umsicht und Vorsicht lassen sich Schäden nicht immer vermeiden. Schneller, als man denkt, kann so die gesamte Existenz gefährdet sein.

Die Gesetzeslage ist hier eindeutig: Wer anderen schuldhaft einen Schaden zufügt, muss ihn ersetzen und haftet in unbegrenzter Höhe mit seinem gesamten Einkommen, Besitz und Vermögen. Schlimmstenfalls ein Leben lang. Egal, ob der Schaden aus Versehen, Unachtsamkeit, Leichtsinn, Vergesslichkeit oder Unvorsichtigkeit passiert.

Dabei gibt es unterschiedliche Arten von Schäden, durch die Schadenersatzforderungen entstehen können:

- Personenschäden
- Sachschäden
- Vermögensschäden

Darunter fallen zum Beispiel Rechtsanwaltskosten, Schmerzensgeld, Verdienstausschluss, Reparaturkosten.

Eindeutige Gesetzeslage: Schaden verpflichtet

§ 823 Bürgerliches Gesetzbuch (BGB) Schadenersatzpflicht: Wer vorsätzlich oder fahrlässig das Leben, den Körper, die Gesundheit, die Freiheit, das Eigentum oder ein sonstiges Recht eines anderen widerrechtlich verletzt, ist dem anderen zum Ersatz des daraus entstehenden Schadens verpflichtet.

Leistungen und Vorteile der Privat-Haftpflichtversicherung

Versicherungsumfang	Kompakt	Optimal
Versicherungssumme (VS)	30 Mio. € pauschal P/S/V*	
Vorsorge-Versicherung beim Eintritt neuer Risiken	30 Mio. € pauschal P/S/V*	
Versicherte Personen		
Ehegatten und Lebenspartner nach dem Lebenspartnerschaftsgesetz	versichert	
Partner/in einer nicht ehelichen Lebensgemeinschaft einschließlich Regressansprüche von Sozialversicherungsträgern	versichert	
Unverheiratete Kinder bis zum 21. Geburtstag; danach, wenn in Schul- oder anschließender Erst- und Zweitausbildung oder in häuslicher Gemeinschaft mit dem Versicherungsnehmer	versichert	
Sonstige Angehörige, soweit sie mit dem Versicherungsnehmer in häuslicher Gemeinschaft leben	versichert	
Kinder, soweit sie sich aufgrund einer Behinderung dauerhaft in einem Pflegeheim oder einer ähnlichen betreuenden Einrichtung befinden	versichert	
Geschwister, Eltern und/oder Großeltern, soweit sie sich dauerhaft in einem Pflegeheim oder einer ähnlichen betreuenden Einrichtung befinden	versichert	
Schäden durch sonstige deliktsunfähige mitversicherte Personen, z. B. Demenzkranke (nicht deliktsunfähige Kinder!)	versichert	
Aufsichtspflicht über Minderjährige	versichert	
Als Dienstherr der im Haushalt tätigen Personen gegenüber Dritten	versichert	
Tätigkeit als Tagesmutter/-vater, Babysitter bis zur Geringfügigkeitsgrenze in der Sozialversicherung	versichert	
Haus und Wohnen		
Mitversicherung als Inhaber von selbstbewohnten Ein-/Zweifamilien- und Wochenendhäusern in Europa	versichert	
Bauvorhaben an mitversicherten Häusern	bis Bausumme 500.000 €	
Photovoltaik- und Windkraftanlagen – auch Einleitungsrisiko – bis 10 kWp	versichert	
Vermietung von Einliegerwohnungen innerhalb des selbstbewohnten E/ZFH	versichert	
Vermietung von Eigentumswohnung(en) an Familienangehörige	gegen Zuschlag versicherbar	versichert
Mietsachschäden bis zur Versicherungssumme	versichert	
Unbebaute Grundstücke bis 5.000 qm	versichert	
Heizöltanks bis 10.000 l	versichert	
Sonstiges		
Auslandsaufenthalt innerhalb Europas ohne zeitliche Begrenzung; außerhalb mit Hauptwohnsitz in Deutschland ebenfalls ohne zeitliche Begrenzung; sonst 1 Jahr.	versichert	
Kautionsstellung bei Auslandsschäden	Versicherungssumme 100.000 €	
Ausübung von Sport, einschließlich Teilnahme an genehmigten Radrennen sowie Training	versichert	
▪ ausgenommen Jagd, Pferde- und Kfz-Rennen (inkl. Training) etc.		



Leistungen und Vorteile auf einen Blick

Versicherungsumfang	Kompakt	Optimal
Sonstiges		
Besitz und Gebrauch von <ul style="list-style-type: none"> Fahrrädern (auch nicht versicherungspflichtige Pedelecs) Windsurfbrettern und Kites ferngelenkten Modellfahrzeugen Flugmodellen ohne Motor bis 5 kg motorgetriebenen Indoor-Flugmodellen 		versichert
Halten von zahmen Haustieren <ul style="list-style-type: none"> außer Hunden, Pferden etc. 		versichert
Hüten fremder Hunde		versichert
Reiten fremder Pferde/Fahrten mit fremden Fuhrwerken		versichert
Privater und erlaubter Besitz von Hieb-, Stoß- und Schusswaffen		versichert
Elektronischer Datenaustausch/Internetnutzung		versichert
Gefälligkeitschäden/unentgeltliche Hilfeleistung		versichert
Haftpflichtansprüche aus nebenberuflichen Tätigkeiten bis zur Geringfügigkeitsgrenze der Sozialversicherung. Ausgenommen: handwerkliche, medizinische/heilende, planende/bauleitende Tätigkeiten oder wenn Angestellte beschäftigt werden		versichert
Gesetzliche Haftpflicht als Halter eines Assistenzhundes (Blindenführhunde, Behindertenbegleithunde, Gehörlosenhunde)		versichert
Sachschäden an <ul style="list-style-type: none"> Einrichtungsgegenständen der Reiseunterkunft und beweglichen Sachen 		versichert
Haftpflichtansprüche aus Diskriminierung		versichert
Haftpflichtansprüche wegen Asbestschäden		versichert
Haftpflichtansprüche wegen Umweltschäden		versichert
Haftpflichtansprüche wegen Verletzung von Persönlichkeits- oder Namensrechten		versichert
Teilnahme an fachpraktischem Unterricht an Fach-, Gesamt-, Hochschulen und Universitäten		versichert
Teilnahme an Betriebspraktika und Ferienjobs		versichert
Zusatzbausteine, einzeln zuwählbar		
Schäden durch deliktsunfähige Kinder	–	versichert
Schlüsselverlust-Versicherung für private, ehrenamtliche und vom Arbeitgeber/Dienstherrn überlassene Schlüssel	–	versichert
Schadenersatzausfall-Versicherung Versicherungsschutz besteht auch für versicherte Schadenersatzansprüche aus der Eigenschaft des Schädigers als <ul style="list-style-type: none"> Eigentümer, Besitzer, Halter oder Führer eines Kfz Tierhalter oder -hüter Gewaltopferschutz 	–	versichert versichert Versicherungssumme 100.000 €
Zusatzschutz Beitragsbefreiung bei Arbeitslosigkeit, erweiterter Schutz für Kraftfahrzeuge, Neuwertentschädigung, Haftpflichtansprüche von Arbeitskollegen, Besitzstandsgarantie, Marktgarantie	–	versichert



Amts-Haftpflichtversicherung

Die Versicherung umfasst

- Ersatzansprüche geschädigter Dritter gegen den Versicherten
- Rückgriffsansprüche wegen Schäden, die der Dienstherr einem Dritten zu ersetzen hatte

Mitversicherung in der Amts-Haftpflichtversicherung

Bei der Amts-Haftpflichtversicherung sind Haftpflichtansprüche, für die der Versicherte wegen gesetzlicher Haftpflichtbestimmungen öffentlich-rechtlichen Inhalts einzustehen hat, mitversichert. Die gesetzliche Haftpflicht des dienstlichen Vertreters des Versicherten ist ebenfalls mitversichert.

Zielgruppen

- Richter
- Beamte
- Angestellte oder Arbeiter des öffentlichen Dienstes
- Zeit- und Berufssoldaten

Dienst-Haftpflichtversicherung

Versichert ist die gesetzliche Haftpflicht des Versicherten als Richter, Beamter, Angestellter oder Arbeiter des öffentlichen Dienstes und als Zeit- oder Berufssoldat. Die Versicherung umfasst Ersatzansprüche des **Dienstherrn wegen ihm unmittelbar zugefügter Vermögensschäden.**

Vermögensschäden sind solche Schäden, die weder Personen- noch Sachschäden sind noch sich aus solchen Schäden herleiten.

Mitversicherung in der Dienst-Haftpflichtversicherung

Bei der Dienst-Haftpflichtversicherung sind Haftpflichtansprüche wegen Vermögensschäden, für die der Versicherte wegen gesetzlicher Haftpflichtbestimmungen öffentlich-rechtlichen Inhalts einzustehen hat, mitversichert.

Hinweis

Mitarbeiter der Deutschen Bahn AG zählen nicht zu diesem Personenkreis.

Die richtige Absicherung: **Private Unfallversicherung**

Spaß haben? Vernünftig sein? Am besten beides.

Mit unserer Unfallversicherung sind Sie auf der sicheren Seite – und können Ihr Leben ganz unbeschwert genießen.





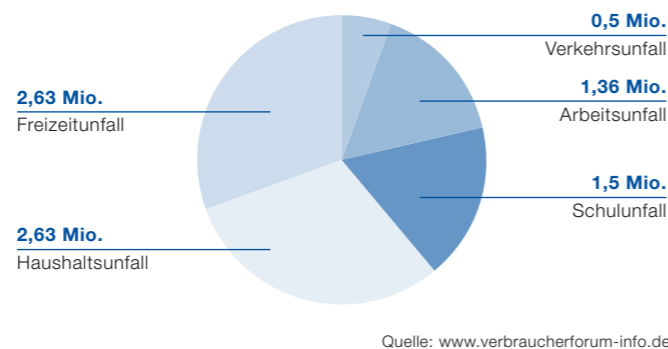
Sind Sie für den Fall der Fälle abgesichert?

Eine Sekunde Unachtsamkeit kann lebenslange Folgen haben

Ein Sturz beim Sport, eine Verletzung im Garten, ein Unfall im Straßenverkehr oder ein plötzlicher Unfall durch Herzinfarkt: Keiner denkt gerne daran, dass etwas passieren kann.

Rund 8 Mio. Menschen verunglücken jedes Jahr in Deutschland – Kinder, Jugendliche und Erwachsene. Viele Unfälle verlaufen glimpflich. Oft aber sind die Verletzungen so schwer, dass die gesundheitliche Beeinträchtigung das ganze Leben verändert. Und ganz gleich, ob Sie, Ihr Partner oder Ihr Kind betroffen sind: Jeder Unfall kann finanzielle Belastungen mit sich bringen, die nicht nur Ihr Einkommen, sondern auch Ihr Vermögen belasten.

Steigendes Unfallrisiko durch die aktiver werdende Gesellschaft



Was ist eigentlich ein Unfall?

Ein plötzliches, unfreiwilliges und von außen einwirkendes Ereignis, bei dem eine Person einen Schaden erleidet. Ursachen können u. a. auch Bewusstseinsstörungen, Infektionen und allergische Reaktionen sein.

Die richtige Absicherung: Private Unfallversicherung

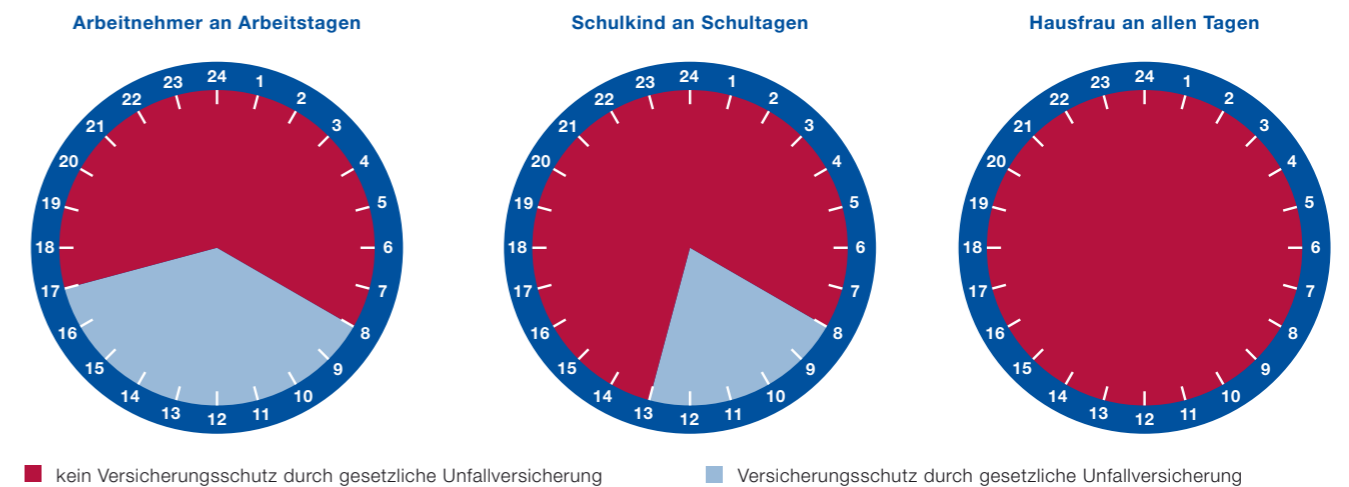
Was unterscheidet die gesetzliche von der privaten Unfallversicherung?

Wann hat man eigentlich einen gesetzlichen Versicherungsschutz?

Was viele nicht wissen: Die gesetzliche Unfallversicherung zahlt nur bei Unfällen am Arbeitsplatz bzw. in Kindergarten oder Schule, auf dem Weg dorthin und nach Hause.

Unsere Arbeitszeit ist heute jedoch kürzer. Immer weniger Beschäftigte arbeiten in Industrie und Gewerbe, die Zahl der Berufsunfälle nimmt seit Jahren ab. Dagegen steigt die Zahl der Freizeitunfälle: Rund 70 Prozent aller Unfälle ereignen sich in der freien Zeit, bei Kindern sind es sogar 80 Prozent. **Die private Unfallversicherung schützt Sie rund um die Uhr.**

Bei Unfällen in der Freizeit und im Haushalt haben Sie keinen Anspruch auf Leistungen aus der gesetzlichen Unfallversicherung



Quelle: www.verbraucherforum-info.de

Die gesetzliche Unfallversicherung stößt schnell an ihre Grenzen

Im Gegensatz zur privaten Unfallversicherung zahlt die gesetzliche Unfallversicherung bei Unfällen in der Freizeit keinen Cent.

	Private Unfallversicherung	Berufsgenossenschaft (BG) = gesetzliche Unfallversicherung
Freizeitunfälle	versichert ✓	—
Arbeits- und Wegeunfälle	versichert ✓	versichert ✓
Berufskrankheiten	—	versichert
Leistung	<ul style="list-style-type: none"> Kapitalzahlung ab jedem messbaren Invaliditätsgrad ✓ Rentenzahlung ab 30 % oder 50 % Invalidität wählbar ✓ 	Eine Rente wird ab 20 % Minderung der Erwerbsfähigkeit (MdE) gezahlt. Erst bei 100 % erhalten Sie die Vollrente (2/3 des Jahresarbeitsverdienstes), darunter entsprechend weniger. ✓
Geltungsbereich	Versicherungsschutz weltweit ✓	Versicherungsschutz nur in Deutschland —

Welche Versicherung übernimmt welche Leistung?

Unfallfolgen	Krankenversicherung	Berufsunfähigkeitsversicherung	Risiko-Lebensversicherung	Haftpflichtversicherung	Private Unfallversicherung
Medizinische Behandlung	Kostenübernahme ✓	—	—	—	—
Krankenhausaufenthalt	Kostenübernahme ✓	—	—		Krankenhaus-Tagegeld ✓
Reha-maßnahmen	Kostenübernahme für Anschlussheilbehandlung ✓	Berufsintegrations- und Rehabilitationsberatung ✓	—	Die Haftpflichtversicherung übernimmt Schäden, die Dritten zugefügt werden. Jedoch keine Schäden, die Sie selbst erleiden.	Leistung durch RehaManager ✓
Invaldität	—	—	—		Kapitalleistung Unfallrente ✓
Berufs-unfähigkeit	—	Rente ✓	—	—	—
Tod	—	—	Kapitalleistung ✓	—	Kapitalleistung ✓

Was passiert eigentlich nach einem Unfall? Die Behandlungen beim Arzt oder im Krankenhaus und die anschließenden Reha-maßnahmen übernimmt die Krankenversicherung – aber keine Leistungen bei dauerhafter Beeinträchtigung. Wenn bei einem Unfall auch anderen Personen etwas passiert, leistet die Haftpflichtversicherung – aber nicht für die eigene Behandlung. Erst im schlimmsten aller Fälle hilft die Risiko-Lebensversicherung mit einer Kapitalleistung.

Die private Unfallversicherung schließt die Lücke: Sie leistet nach der Krankenversicherung bei dauernder Beeinträchtigung und schützt damit eigene Werte wie Immobilien oder das angesparte Vermögen. Mit einer Kapitalleistung bei bleibender Invalidität ermöglicht sie z. B. das Haus umzubauen oder das Auto nachzurüsten, und hilft so die eigene Lebensqualität zu erhalten. Eine private Unfallversicherung ist daher unverzichtbar.

Wie sieht Ihre persönliche Situation aus?

Ihre persönlichen Eckdaten

- Geburtsdatum _____
- ledig verheiratet
- berufstätig Hausfrau/Hausmann
- Mutter/Vater von _____ Kind/Kindern

Wie hoch ist Ihr durchschnittliches Haushaltsnettoeinkommen?

- 1.000 – 2.500 Euro
- 2.500 – 5.000 Euro
- über 5.000 Euro

Ihre Aktivitäten

- Ich fahre Fahrrad Ich gehe oft mit meinem Hund spazieren Ich gehe einkaufen
- Ich treibe gerne Sport Ich arbeite gerne in meinem Hobbykeller Ich fahre Auto
- Ich gehe gerne spazieren Ich erledige den Haushalt Ich arbeite im Garten

Je aktiver Sie Ihre Freizeit gestalten, umso wichtiger ist eine private Unfallversicherung.

Wie hoch sollte Ihre Absicherung sein?

Orientierungstipp für die Versicherungssumme bei Vollinvalidität
 Berechnungsbeispiel:
 7 x Jahresnettoeinkommen = Kapitalleistung bei Invalidität

Beispiele für Umbaukosten
 Umbau Badezimmer: ca. 20.000 Euro
 Einbau Treppenlift: ca. 10.000 Euro
 Rollstuhlgerechter Umbau des Fahrzeugs: ca. 20.000 Euro





Schutz für Sie und Ihre Familie.

Unsere private Unfallversicherung gilt

- ✓ rund um die Uhr
- ✓ überall auf der Welt
- ✓ im Berufsleben bzw. im Kindergarten, in der Schule oder Universität
- ✓ in der gesamten Freizeit, im Straßenverkehr, auf Reisen, im Haushalt

Entscheiden Sie sich jetzt für ein wichtiges Stück Sicherheit, das ganz auf Ihre Lebenssituation abgestimmt ist.

Vermögensschutz

Nach einem Unfall ist es wichtig, die Lebensqualität schnell wiederherzustellen. Damit Sie nicht auf Ihr hart erarbeitetes Vermögen zurückgreifen müssen, **decken die Kapitalleistungen der privaten Unfallversicherung z. B. die nötigen Kosten für einen Umbau in Ihrem Zuhause oder Ihrem Auto ab.**

Finanzielle Absicherung

Entscheiden Sie, welche Leistungen Ihnen wichtig sind. Als **Basisleistung können Sie** in der privaten Unfallversicherung **zwischen der Kapitalleistung bei Invalidität und der Unfallrente** wählen. Am besten kombinieren Sie beides.

Bedarfsgerechter Unfallschutz

Egal, in welcher Lebenssituation Sie gerade sind – wir bieten **Ihnen einen auf Ihre Bedürfnisse zugeschnittenen Unfallversicherungsschutz**. Damit sind Sie jederzeit rundum abgesichert und können Ihr Leben entspannt genießen.

Dynamische Anpassung der Versicherungsleistung

Auf Wunsch können Sie die **einmal gewählte Sicherheit** auch den **steigenden Lebenshaltungskosten anpassen**.

Die Basisleistungen Ihrer privaten Unfallversicherung können Sie flexibel ausbauen und ganz einfach mit unseren **Ergänzungs- und Serviceleistungen erweitern**



Unsere Leistungen für Sie:



Basisleistung

Kapitalleistung bei Invalidität

Je schwerer die Folgen eines Unfalls, desto notwendiger ist ein hoher finanzieller Ausgleich. Gut zu wissen, dass wir ab **jedem messbaren Grad der Invalidität** zahlen. Sie können eine **Versicherungssumme ab mindestens 10.000 Euro frei wählen**.

Unfallrente

Die Rente können Sie einzeln oder gemeinsam mit einer Kapitalleistung bei Invalidität vereinbaren. Entscheiden Sie, ab welchem **Invaliditätsgrad** Sie eine Unfallrente erhalten möchten – **30 Prozent oder 50 Prozent**. Die monatliche Rente bekommen Sie lebenslang.

Beispiel



Eva, 22 Jahre alt, Studentin, stand auf einem Vordach und putzte Fenster von außen. Durch das Putzwasser kam sie ins Rutschen und stürzte ab.

Die Folge: an beiden Beinen Fersenbruch sowie ein Trümmerbruch im linken Unterschenkel. Der Arzt stellte eine Invalidität von 27 Prozent fest.

Unsere Leistung: Bei einer vereinbarten Versicherungssumme von 200.000 Euro helfen wir – je nach Versicherungsumfang – mit einer Geldsumme zwischen 54.000 und 70.000 Euro.

Beispiel



Max, 25 Jahre alt, Student, wurde auf dem Fahrrad vom Anhänger eines Lkw erfasst und ist gestürzt.

Die Folge: Schädel-Hirn-Trauma, schwere Verletzungen am ganzen Körper. Der Arzt stellte eine Invalidität für den Arm von 10 Prozent, für das rechte Bein von 30 Prozent und für die restlichen Einschränkungen eine Invalidität von 20 Prozent fest.

Unsere Leistung: Bei einer vereinbarten Versicherungssumme von 120.000 Euro und 30 Prozent Unfallrente mit 300 Euro beträgt die finanzielle Hilfe zwischen 72.000 und 300.000 Euro. Zusätzlich zahlen wir monatlich 300 Euro Rente.



Ergänzungsleistung

Krankenhaus-Tagegeld

Wir zahlen bei einem Krankenhausaufenthalt bis 100 Euro pro Tag – und das bis zu 3 Jahre.

Leistung bei Unfalltod

Die Angehörigen bzw. Bezugsberechtigten erhalten die vereinbarte Versicherungssumme (bis 500.000 Euro).

Unfall-Tagegeld

Bei unfallbedingter Arbeitsunfähigkeit zahlen wir ab dem 43. Tag bis 25 Euro pro Tag (max. 1 Jahr).



Serviceleistung



RehaManager

Wir helfen nach einem schweren Unfall bei notwendigen medizinischen, beruflichen, technischen und pflegerischen RehaMaßnahmen. Von der Organisation bis zur Zahlung.



AlltagsManager

Ob Kinderbetreuung, Haushaltshilfe, Gartenpflege, Menüservice, Fahrdienste oder das Unterbringen Ihrer Haustiere – wir kümmern uns um die alltäglichen Dinge, wenn Sie nach einem Krankenhausaufenthalt dazu nicht in der Lage sind. Damit Sie sich voll und ganz auf Ihre Genesung konzentrieren können.