

Ein Stück Sicherheit.



*Berufsunfähigkeit?*

*Da bin ich finanziell im Trockenen.*

**EinkommensSicherung**

**VOLL-  
KASKO**  
für Ihre Arbeitskraft



*Meine Arbeit sichert*

*meinen Lebensstandard.*

Ihre Arbeit ist Ihr Kapital. Was, wenn Sie sie nicht mehr ausüben können?

Herausforderungen annehmen, Verantwortung übernehmen, Jobs durchziehen – alles Dinge, die zum Abenteuer Leben ganz selbstverständlich dazugehören. Aber die Anforderungen in der Arbeit steigen ständig. Die Folge: Man überfordert sich schneller, als man denkt.

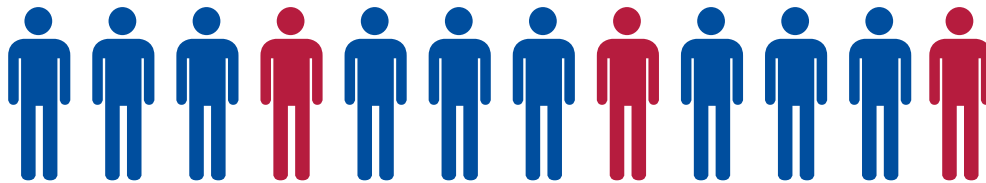
Was tun Sie, wenn Sie Ihren Beruf nicht mehr ausüben können? Er ist schließlich die Basis für ein finanziell selbstbestimmtes Leben. **Mit Ihrem Einkommen finanzieren Sie nicht nur die Grundbedürfnisse, wie Wohnen und Essen, sondern auch die Dinge, die Ihr Leben lebenswert machen,** wie Ihre Hobbys oder Ihren Urlaub.

Sie glauben, Sie könnten nicht berufsunfähig werden, weil Sie keinen besonders riskanten Beruf ausüben? Und auch keinen, bei dem Sie schwere körperliche Arbeit verrichten müssen?

Leider ein Irrtum! Denn – wie aktuelle Statistiken zeigen – stehen nicht mehr Rückenleiden an erster Stelle für Berufsunfähigkeit, sondern Nervenleiden und psychische Erkrankungen.

## Berufsunfähigkeit kann jeden treffen

Was glauben Sie, wie viele Menschen in Deutschland berufsunfähig werden und was sie dadurch im Lauf ihres Arbeitslebens verlieren?

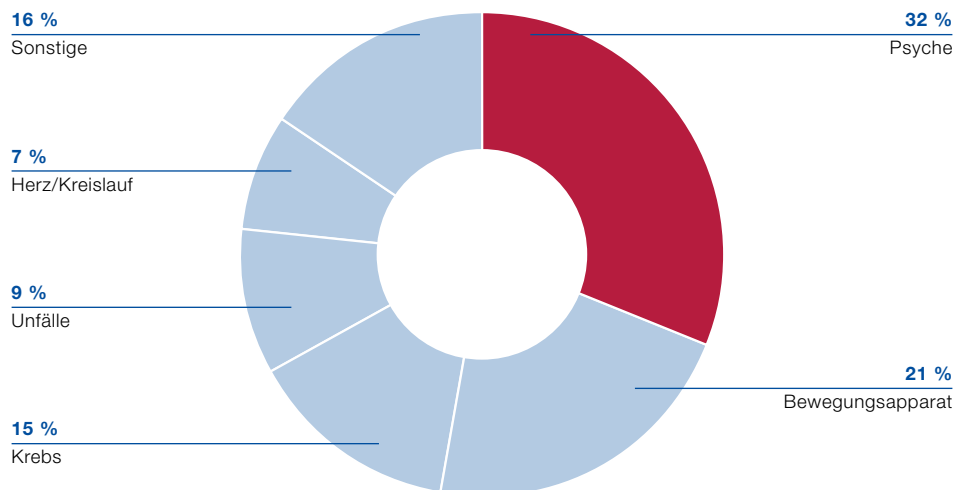


**Jeder vierte Arbeitnehmer in Deutschland wird im Lauf seines Arbeitslebens für längere Zeit berufsunfähig. Jährlich sind das mehr als 200.000 Menschen.** Wenn Sie jung sind, ist Ihr Risiko sogar noch höher: Fast jeder zweite heute 20-Jährige läuft Gefahr, berufsunfähig zu werden. Bedenkt man, **dass ein Berufstätiger sich im Schnitt während seines Berufslebens 1,4 Mio. Euro erarbeitet**, sind die Folgen offensichtlich: der Verlust der finanziellen Unabhängigkeit und ein deutliches Absinken des persönlichen Lebensstandards.

Ihr persönliches Risiko können Sie unter [www.versicherungskammer-bayern.de](http://www.versicherungskammer-bayern.de) berechnen.



### Ursachen der Berufsunfähigkeit



Quelle: Morgen & Morgen GmbH, 05/2018



### Wussten Sie

- dass jeder 4. Arbeitnehmer berufsunfähig wird?
- dass es viele verschiedene Ursachen für Berufsunfähigkeit gibt?
- dass die gesetzlichen Leistungen bei Weitem nicht ausreichen?
- dass die gesamte Existenz gefährdet ist?

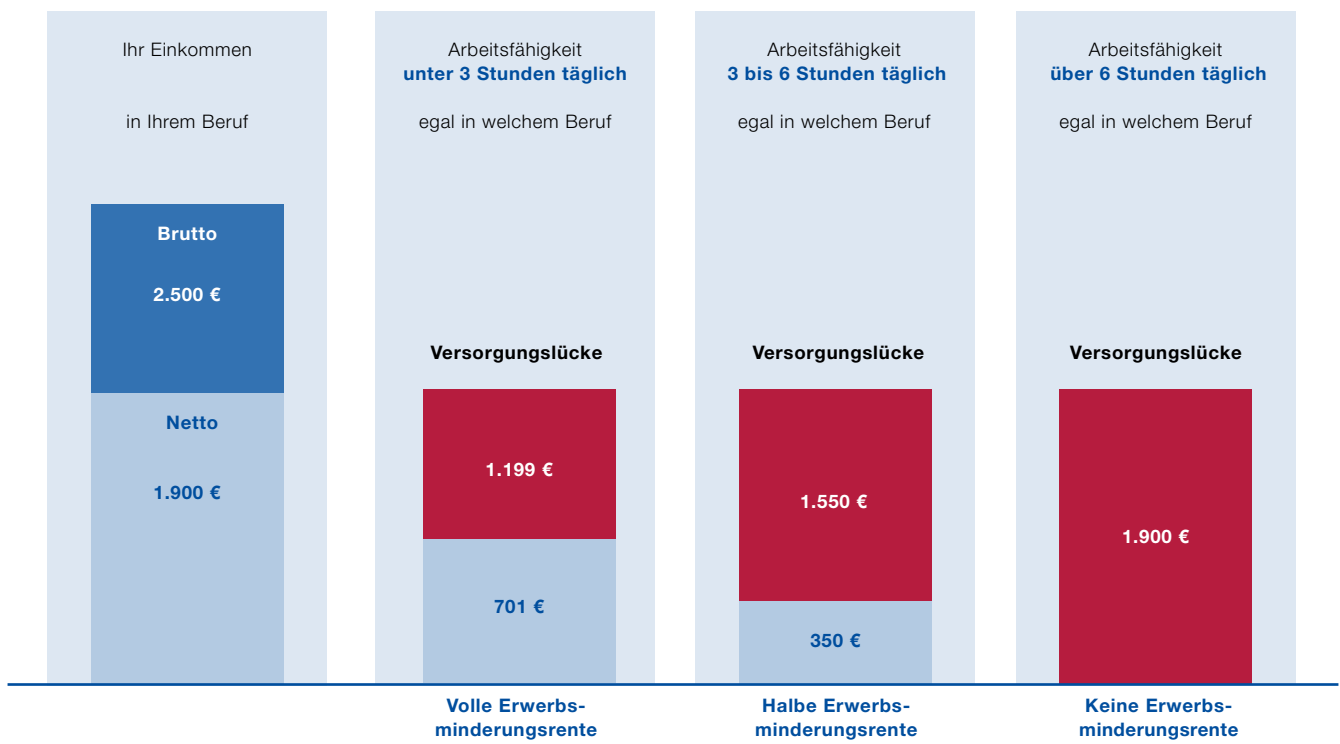
## Der Staat hilft. Aber viel zu wenig

Selbständige haben bei Berufsunfähigkeit keinen Anspruch auf eine gesetzliche Leistung. Auch als Angestellter gibt es in den ersten fünf Jahren der Berufstätigkeit keine gesetzliche Absicherung. Und auch danach bekommt man als Angestellter die gesetzliche Erwerbsminderungsrente nur, wenn man in keinem Beruf mehr arbeiten kann.

Und dabei zählt nur, wie viele Stunden am Tag man arbeitsfähig ist.

**Diese „gesetzliche Unterstützung“ reicht in den meisten Fällen nicht einmal für das Nötigste.**

### Die gesetzliche Erwerbsminderungsrente alleine führt zu Versorgungslücken



Drehscheibe „Rentenanzeiger 2018 alte Bundesländer“, Schallöhr Verlag GmbH (Bestell-Nr. 309075).

### Besser als der gesetzliche Schutz

- Die Berufsunfähigkeitsrente der Versicherungskammer Bayern erhalten Sie schon, wenn Sie Ihren eigenen Beruf aus gesundheitlichen Gründen nicht mehr ausüben können.
- Wir verweisen Sie nicht – wie bei der staatlichen Erwerbsminderungsrente – auf einen anderen Beruf.

### Fazit

Schließen Sie jetzt die Versorgungslücke mit einer privaten Berufsunfähigkeitsversicherung! Je früher Sie einsteigen, desto besser ist in der Regel Ihr Gesundheitszustand. Und desto niedriger sind die Beiträge!

## Checken Sie Ihre Versorgungslücke!

Wie viel Geld brauchen Sie zum Leben und worauf können Sie verzichten?

Was brauchen Sie, damit Ihr Leben lebenswert ist? Und worauf wären Sie im Fall einer Berufsunfähigkeit bereit zu verzichten? Sie können es mit unserem Check ganz einfach überprüfen.

<b>Wohnen</b>	
<input type="text"/>	€

<b>Auto</b>	
<input type="text"/>	€


<b>Nebenkosten</b>	
<input type="text"/>	€

<b>Hobbys</b>	
<input type="text"/>	€

<b>Essen und Trinken</b>	
<input type="text"/>	€

<b>Urlaub</b>	
<input type="text"/>	€

<b>Kleidung</b>	
<input type="text"/>	€

<b>Sparen/Vermögensbildung</b>	
<input type="text"/>	€

<b>Gesundheit</b>	
<input type="text"/>	€

<b>Versicherungen/Kredite</b>	
<input type="text"/>	€

<b>Ausgehen</b>	
<input type="text"/>	€

<b>Sonstige Kosten</b>	
<input type="text"/>	€

Wie viel Geld würde bei Berufsunfähigkeit fehlen?

**Unsere Empfehlung:**  
**Höhe der Berufsunfähigkeitsrente**

**Meine Gesamtkosten**

<input type="text"/>	€
----------------------	---

<input type="text"/>	€
----------------------	---

**Vorhandene Vorsorge bei Berufsunfähigkeit**

<input type="text"/>	€
----------------------	---

**Meine Versorgungslücke**

<input type="text"/>	€
----------------------	---

**Welches EinkommensSicherungs-Angebot ist für mich das richtige? (siehe Seite 11)**

---

---

---

---

---





### EinkommensSicherung Beruf – 100-prozentiger Schutz bei Berufsunfähigkeit

Mit unserer EinkommensSicherung brauchen Sie auch im Fall einer Berufsunfähigkeit **nicht auf die Dinge zu verzichten, die Ihnen wichtig sind**. Denn Sie erhalten eine monatliche Rente für die Dauer der Berufsunfähigkeit, wenn Sie Ihren Beruf aus gesundheitlichen Gründen mehr als sechs Monate nicht ausüben können. Dabei haben Sie schon ab 50 Prozent Berufsunfähigkeit 100-prozentigen Schutz.

Wenn Sie unsere Invest-Variante wählen, dann können Sie zusätzlich Geld ansparen. Die Überschüsse werden kapitalmarktorientiert angelegt. Zum Ablauf der Versicherung bekommen Sie Ihr Fondsvermögen einkommensteuerfrei ausgezahlt. Trotzdem bleiben Sie flexibel, denn Auszahlungen sind auch schon während der Laufzeit möglich.

### Beispiel aus der Praxis

Herr S. ist Schreinermeister und 35 Jahre alt. Wegen Depressionen, die sich plötzlich bei ihm bemerkbar machen, kann er seinen Beruf als Schreiner nicht mehr ausüben. Er erhält deshalb aus seiner EinkommensSicherung eine monatliche Rente in Höhe von 1.200 Euro.

**Nach über 3 Jahren** mit intensiven Therapien und Behandlungen kann Herr S. seine Depressionen überwinden und **wieder arbeiten**. Die Monatsrente wird für die gesamte Dauer der Berufsunfähigkeit ausgezahlt. **Die Leistungen betragen also mehr als 43.000 Euro**. Wäre der Gesundheitsprozess nicht so positiv verlaufen, hätte Herr S. bis zum Ablauf des Versicherungsvertrages mit 67 Jahren insgesamt über 460.000 Euro an Rente erhalten.

### Unser Tipp

Ergänzen Sie Ihre Berufsunfähigkeitsversicherung mit unserem Plus-Baustein. Sie erhalten damit bereits bei Krankenschreibung ab sechs Monaten eine Rentenzahlung und profitieren von zusätzlichen Kapitalleistungen.

### **EinkommensSicherung Arbeitskraft – die günstige Alternative zur Berufsunfähigkeitsversicherung**

Für alle, die sich nicht gegen Berufsunfähigkeit absichern wollen oder können, bietet die EinkommensSicherung Arbeitskraft einen **sicheren und leistungsstarken Basis-Schutz bei Erwerbsunfähigkeit**. Sie erhalten eine monatliche Rente für die Dauer der Erwerbsunfähigkeit, wenn Sie voraussichtlich sechs Monate oder länger unter den üblichen Bedingungen des allgemeinen Arbeitsmarktes **nicht mehr als drei Stunden täglich** arbeiten können.

### **Beispiel aus der Praxis**

Frau G. ist Teamsekretärin und 41 Jahre alt. Während einer Schwangerschaft erlitt sie eine Hirnschädigung infolge schwersten Sauerstoffmangels. Da sie nicht in der Lage ist mindestens drei Stunden täglich einer Erwerbstätigkeit nachzugehen, ist sie nicht nur berufsunfähig, sondern erwerbsunfähig. Sie steht wegen der gravierenden Folgen ihrer Erkrankung unter gesetzlicher Betreuung und erhält aus ihrer EinkommensSicherung Arbeitskraft eine **monatliche Rente in Höhe von 1.250 Euro**. Die erforderliche intensive medizinische Betreuung und vielfältige Therapien finden nun wenigstens bei einer finanziell gesicherten Situation statt. Der Heilungsprozess wird voraussichtlich nicht so verlaufen, dass Frau G. jemals wieder erwerbsfähig sein kann. Sollte sie deshalb bis zum Ablauf des Versicherungsvertrages mit 67 Jahren Rentenleistungen erhalten, **wären dies insgesamt 390.000 Euro**.







### EinkommensSicherung StartSchutz – günstiger Einstiegsbeitrag für alle von 15 bis 30 Jahren

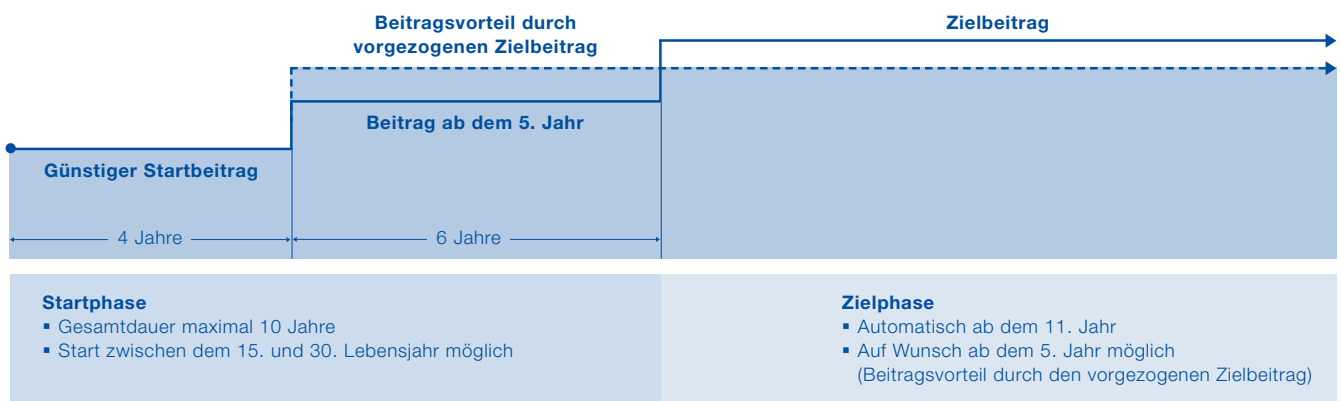
Für junge Leute gibt es keinen gesetzlichen Schutz bei Berufsunfähigkeit. Kein Grund zur Sorge. Denn verblüffend, aber wahr: **Je früher** man eine Berufsunfähigkeitsversicherung abschließt, **desto weniger** zahlt man dafür – und das bei vollem Versicherungsschutz.

Die EinkommensSicherung StartSchutz ist ideal für alle, deren Budget in der Anfangszeit noch keine großen Sprünge zulässt.

Ab dem 5. Jahr haben Sie zudem die Wahl, ob Sie schon früher in die Zielphase wechseln möchten – je nachdem, was Ihre Bedürfnisse und finanziellen Möglichkeiten zulassen.

#### Unser Tipp

Wenn Sie zusätzlich Geld ansparen möchten, dann wählen Sie unsere Invest-Variante. Dabei werden die Überschüsse kapitalmarktorientiert angelegt. Zum Ablauf der Versicherung bekommen Sie Ihr Fondsvermögen einkommensteuerfrei ausgezahlt. Trotzdem bleiben Sie flexibel, denn Auszahlungen sind auch schon während der Laufzeit möglich.





# Die Versicherungskammer Bayern – ein solider und starker Partner

Vertrauen Sie uns bei der Absicherung Ihrer Arbeitskraft. Denn wir bieten Ihnen nicht nur langjährige Erfahrung und ausgezeichnete Produkte, sondern auch eine faire Regulierung im Leistungsfall. Dann haben Sie das beruhigende Gefühl, gut aufgehoben zu sein.

## Wir sind zur Stelle, wenn Sie uns brauchen

- Wir **reagieren unverzüglich** auf Ihren Leistungsantrag und nehmen sofort Kontakt mit Ihnen auf.
- Kurze Bearbeitungsfristen gewährleisten eine **zügige Prüfung** Ihres Leistungsantrags.
- Wir fordern die notwendigen Unterlagen kurzfristig an und erinnern Gutachter und Ärzte **regelmäßig** an offene Aufträge.

## Wir halten Sie auf dem Laufenden

- Wir **informieren Sie regelmäßig** über den Stand der Bearbeitung.
- Sobald Sie und Ihre behandelnden Ärzte uns alle benötigten Informationen erteilt haben, entscheiden wir sofort über Ihren Leistungsantrag. In der Regel geschieht das **innerhalb von 8 Arbeitstagen**.
- Unsere Entscheidungen begründen wir ausführlich und besprechen sie bei Bedarf mit Ihnen **persönlich**.

## Wir sind ausgezeichnet

Die Bayern-Versicherung, der Lebensversicherer der Versicherungskammer Bayern, zählt zu den leistungsstärksten Anbietern am Markt. Sie wird deshalb mit der Höchstbewertung von fünf Sternen „stark überdurchschnittlich“ ausgezeichnet.

Die Höchstnote 5 Sterne von Morgen & Morgen für die Einkommenssicherung Beruf bestätigt die ausgezeichnete Produktqualität und die hervorragende Kompetenz rund ums Thema Berufsunfähigkeit.

## Wir sind für Sie da

- Wir **helfen** Ihnen beim Leistungsantrag, wenn Sie es wünschen.
- Auch ein **Besuch bei Ihnen zu Hause** ist möglich.
- Bei der beruflichen Wiedereingliederung unterstützen wir Sie durch **persönliche Beratung** und gegebenenfalls auch durch den Einsatz professioneller Rehabilitations-Dienstleister.
- Während der Dauer der Leistungsprüfung ist eine **Stundung der Beiträge** möglich.

## Bei uns kümmern sich Experten um Sie

- Sie werden von einem persönlichen Ansprechpartner betreut. Dieser ist ein **ausgewiesener Experte** für Ihre Situation.
- Für medizinische Fragen stehen **qualifizierte Spezialisten** laufend und kurzfristig zur Verfügung.

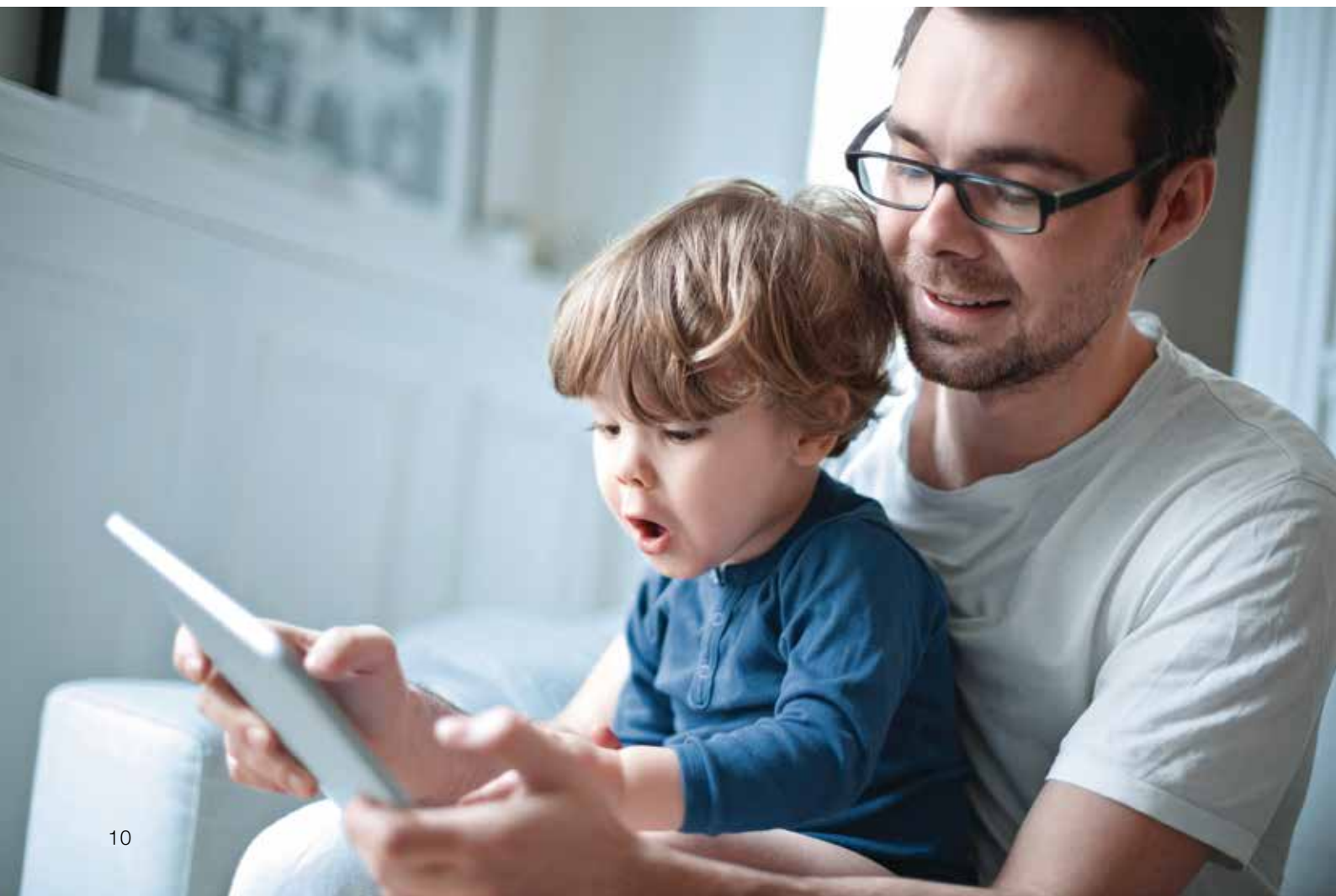


## Was ist für Sie wichtig?

**Jeder Mensch ist anders. Jeder hat eigene Bedürfnisse. Sagen Sie uns Ihre, damit wir die für Sie maßgeschneiderte Lösung finden können**

**Ich möchte** (Zutreffendes bitte ankreuzen)

- für den Fall, dass ich meinen Beruf aus gesundheitlichen Gründen nicht mehr ausüben kann, **umfassenden Versicherungsschutz** haben.
- mich zu einem **günstigen Einstiegsbeitrag** absichern, weil ich z. B. noch Auszubildender/Berufsanfänger bin.
- neben der Absicherung der Berufsunfähigkeit zusätzlich steuerfrei **Kapital aufbauen**.
- eine **günstige Basis-Absicherung** für den Fall haben, dass ich aus gesundheitlichen Gründen gar nicht mehr arbeiten kann.
- meine **Absicherung flexibel** an meine Lebensumstände anpassen.
- zusätzliche Leistungen für eine **gehobene Absicherung** bei Berufsunfähigkeit.
- dass die besonderen Leistungen einer Berufsunfähigkeitsversicherung **von unabhängigen Spezialisten geprüft sind**.



## Was ist für Sie richtig?

EinkommensSicherung	Tarife			
	Beruf	Invest	StartSchutz	Arbeitskraft
Leistungen				
Umfassender Versicherungsschutz mit Auszahlung einer monatlichen Rente	✓	✓	✓	—
Besonders günstiger Einstiegsbeitrag z. B. für Auszubildende und Berufsanfänger.	—	—	✓	—
Zusätzliche Chance auf steuerfreie Kapitalleistung.	—	✓	✓	—
Günstige Basis-Absicherung bei komplettem Verlust der Arbeitskraft mit Auszahlung einer monatlichen Rente.	—	—	—	✓
Kein Zwang, einen anderen Beruf auszuüben	✓	✓	✓	—
Flexible Anpassung an Änderungen der Lebenssituation ohne Gesundheitsprüfung.	✓	✓	✓	✓
Beitragsfreistellung im Leistungsfall	✓	✓	✓	✓
<b>EinkommensSicherung „Plus“</b>	<b>Ergänzen Sie Ihre EinkommensSicherung. Unser Plus-Baustein bietet</b>			
Leistungen				
Kapitalleistung bei sehr schwerer Erkrankung Ihres Kindes, Beginn einer Berufsunfähigkeit und Rückkehr ins Berufsleben	✓	✓	✓	—
Rentenzahlung schon bei fortlaufender Krankschreibung ab sechs Monaten – rückwirkend ab Beginn der Krankschreibung	✓	✓	✓	—

### 5 starke Gründe für besondere Sicherheit

1. Sicherung Ihres laufenden Einkommens durch die Auszahlung einer monatlichen Rente
2. Maßgeschneiderte Produkte für Ihre individuellen Bedürfnisse
3. Möglichkeit zur Erhöhung Ihrer Rente ohne erneute Gesundheitsprüfung, z. B. bei Heirat oder Geburt eines Kindes
4. Planungssicherheit – bei Berufswechsel bleibt Ihr Beitrag gleich
5. Wir unterstützen Sie bei der Auswahl von Reha-Maßnahmen oder bei der beruflichen Reintegration

### Entscheiden Sie sich jetzt für das gute Gefühl, optimal versorgt zu sein!

Unsere EinkommensSicherung sichert bei Verlust der Arbeitskraft Ihren Lebensstandard, Ihre finanzielle Unabhängigkeit – und damit alles, was Ihr Leben lebenswert macht.





*Königlicher Schutz -*

*für die Abenteuer im Leben.*

Weil ihm der Schutz der Menschen besonders am Herzen lag, gründete König Max I. vor mehr als 200 Jahren eine Versicherung. Dieser königliche Schutzauftrag und die damit verbundene besondere Fürsorge sind für uns bis heute Überzeugung und Verpflichtung.

An erster Stelle steht immer das Wohlergehen unserer Kunden. Ihre Wünsche, Ziele und Bedürfnisse sind unser wichtigstes Anliegen.

Wie gut sich Menschen bei einem Unternehmen mit dieser Haltung aufgehoben fühlen, sieht man an unserem Erfolg: Die Versicherungskammer Bayern ist Marktführer in Bayern und der Pfalz und erfreut sich seit Jahren stetigen Wachstums.

Wir beraten Sie gerne.

Versicherungskammer Bayern  
Maximilianstraße 53  
80530 München

[www.versicherungskammer-bayern.de](http://www.versicherungskammer-bayern.de)